

## F I A 公認の競技用シート

### 1. F I A 基準8855-1999に従い公認された競技用シート

#### 1) ラベル

上記基準に従い公認された競技用シートには、下記のラベルが貼付されている。公認の証明であるので取り外さないこと。

ラベルはF I Aにより管理され、F I AのオフィシャルまたはA S Nのオフィシャルにラベルを削除または除去する権利が与えられている。これは車両の事故によりシートの性能が将来危険な状態になるとの競技会技術委員長の見解によって実施される。

図 1 : ラベル例 (2017年 1 月 1 日以降は無効)

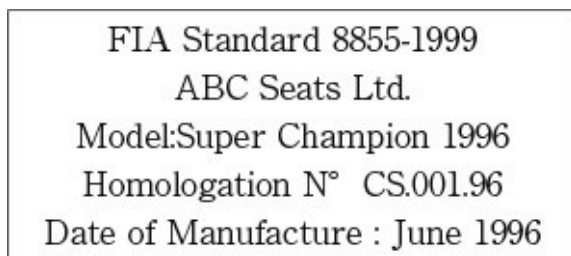


図 2 : ラベル例 (2012年 1 月 1 日から2013年12月31日)



図 3 : 新ラベル例 (2014年 1 月 1 日から)



図 4 : ラベル例 (シート再公認 2017年 7 月 1 日以前)

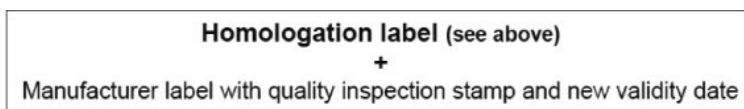


図 5 : ラベル例 (シート再公認 2017年 7 月 1 日以降)



## 2) シートの使用期限

F I A 公認シートの使用期限は、シートのラベルに示される製造年月から5年とする。

再び有効とするために製造者へ戻され検査を受けたシートは更に2年間の延長が認められる。延長は、シートに有効期間の満了日を明記した追加のラベルを貼付することによって表示され、製造者の品質検査の証印によって有効とされる。

3) シートは、シート製造者のインストラクションおよびテクニカルリストNo.12に従って使用されなければならない。

## 参考：F I A 基準8855-1999に従ってF I A に公認された日本製競技用シートの一覧

(2023年12月現在)

FIA公認番号	製品名	製造者名	取付け支持具の位置
CS.013.00	Interget	(株)シーワンコーポレーション	シートの側面
CS.017.00	AAR RACING-2 303	アラコ(株)	シートの底
CS.018.00	AAR RACING-2 302	〃	〃
CS.019.00	AAR RACING-2 301	〃	〃
CS.020.00	AAR RACING-2 300	〃	〃
CS.024.01	Mooncraft S/No.2	ムーンクラフト(株)	シートの側面
CS.071.03	DCM CS01	(株)童夢カーボンマジック	シートの側面
CS.073.03	BRIDE F38A	ティーズ(株)	〃
CS.085.04	GT COMPETITION II	ムーンクラフト(株)	〃
CS.092.04	BRIDE F31A	ティーズ(株)	〃
CS.105.04	BRIDE F77A	〃	〃
CS.115.04	BRIDE FZ380	〃	〃
CS.116.04	BRIDE FZ310	〃	〃
CS.134.05	GT COMPETITION III	ムーンクラフト(株)	〃
CS.160.06	GT PRO	ニッサン・モータースポーツ・インターナショナル(株)	〃
CS.165.06	JURAN GTR500	(株)タニダ	〃
CS.173.06	JURAN GTX100	〃	〃
CS.174.06	JURAN GTR500C	(株)タニダ	〃
CS.175.06	JURAN GTX600	〃	〃
CS.176.06	JURAN GTX600C	〃	〃
CS.220.08	GT COMPETITION V	ムーンクラフト(株)	〃
CS.228.09	GT PRO II	ニッサン・モータースポーツ・インターナショナル(株)	〃
CS.235.10	GT COMPETITION V +	ムーンクラフト(株)	〃
CS.242.10	TB RACING MSH001	トヨタ紡織(株)	〃
CS.248.11	GT PRO III	ニッサン・モータースポーツ・インターナショナル(株)	〃
CS.251.11	FZ670	ブリッド(株)	〃
CS.252.11	FZ910	〃	〃
CS.255.11	FZ210	〃	〃
CS.256.11	FZ420	〃	〃
CS.259.11	FZ410	〃	〃
CS.260.11	FZ770	〃	〃
CS.288.13	FZ390	〃	〃
CS.289.13	F39A	〃	〃
CS.291.13	TB RACING MSH002	トヨタ紡織(株)	〃
CS.321.15	GT COMPETITION-VI	ムーンクラフト(株)	シートの側面
CS.333.15	H31A	ブリッド(株)	〃
CS.337.16	HZ310	〃	〃

FIA公認番号	製品名	製造者名	取付け支持具の位置
CS.395.18	JURAN GTX100 <i>α</i>	(株)タニダ	〃
CS.396.18	JURAN GTX600 <i>α</i>	〃	〃
CS.404.18	FZ670	ブリッド(株)	〃
CS.405.18	FZ910	〃	〃
CS.412.19	H01A	〃	〃
CS.413.19	H02A	〃	〃
CS.414.19	HZ010	〃	〃
CS.415.19	HZ020	〃	〃
CS.427.19	HZ030	〃	〃
CS.428.19	H03A	〃	〃
CS.443.20	BRIDE HBZ10	〃	〃
CS.444.20	BRIDE HB1A	〃	〃
CS.445.20	BRIDE HCZ10	〃	〃
CS.446.20	BRIDE HBZ20	〃	〃
CS.447.20	BRIDE HB2A	〃	〃
CS.448.20	BRIDE HC1A	〃	〃
CS.449.20	BRIDE HA1A	〃	〃
CS.450.20	BRIDE HAZ10	〃	〃

## 2. F I A基準8862-2009に従い公認された競技用シート

### 1) ラベル

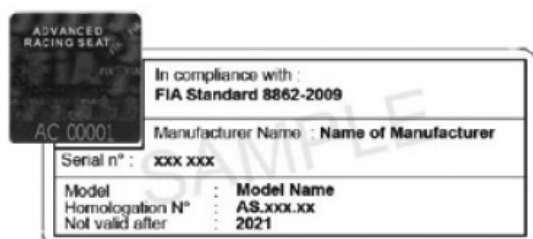
上記基準に従い公認された競技用シートには、下記のラベルが貼付されている。公認の証明であるので取り外さないこと。

ラベルはF I Aにより管理され、F I AのオフィシャルまたはA S Nのオフィシャルにラベルを削除または除去する権利が与えられている。これは車両の事故によりシートの性能が将来危険な状態になるとの競技会技術委員長の見解によって実施される。

図6：ラベル例（2021年12月31日以降は無効）



図7：新ラベル例（2021年1月1日以降有効）



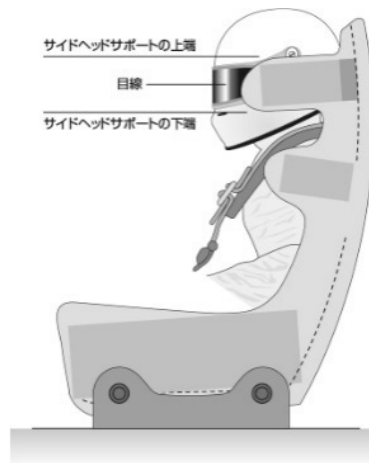
## 2) 製造者からの情報

ドライバーは身体に合ったシートを選ぶべきである。通常のレーシングポジションで着座した時に、シートは、以下の通り骨盤、肩、頭部を楽に支えるものであること。

- ・目線の位置は、サイドヘッドサポートの上端よりも下、かつサイドヘッドサポートの下端より上にあること。
- ・肩はシートのサイドショルダーサポートの内側に収まること。
- ・骨盤はサイドペルビスサポートによって適切に支持されること。

図7に示されるイメージが含まれるものとする。

図8：サイドヘッドサポートに対して推奨されるドライバーの頭部位置



## 3) シートの寿命

F I A 公認シートの最大耐用期間は製造年から10年とする。例えば、2012年1月1日に製造されたシートは『2023年以降無効』である。同様に、2012年12月31日に製造されたシートは『2023年以降無効』である。

耐用期間に関わらず、重大な事故に遭遇したシートは即座にその使用を止めること。

## 4) シートは、シート製造者のインストラクションおよびテクニカルリストNo.40に従って使用されなければならない。

参考：F I A 基準8862-2009に従ってF I A に公認された日本製競技用シートの一覧

(2023年12月現在)

FIA公認番号	製品名	製造者名	備考
AS.019.11	DH11	(株) 童夢	
AS.024.12	DH11W	〃	
AS.048.16	DOME RS16	〃	(for circuit events only)
AS.053.16	DOME RS16R	〃	